

Rozvaděčové přístroje

Rozvaděčové přístroje feromagnetické

EA16 - 48x48x58mm **EA19** - 96x96x65mm

EA17 - 72x72x65mm **EA12** - 144x144x68mm

EB16 - na DIN lištu 35

- st. voltmetry a st. ampérmetry, výchylka ručky 90°



Rozvaděčové přístroje magnetoelektrické

MA16 - 48x48x58mm **MA19** - 96x96x65mm

MA17 - 72x72x65mm **MA12** - 144x144x68mm

MB16 - na DIN lištu

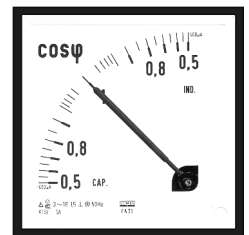
- ss. voltmetry a ss. ampérmetry, výchylka ručky 90°



Rozvaděčové fázoměry

FA39 - 96x96x54mm **FA32** - 144x144x58mm

- měření fázového posunu ($\cos\varphi$), výchylka ručky 90°



Rozvaděčové wattmetry a varmetry

PA39 - 96x96x97mm

- wattmetry a varmetry, t.p. 1.5, výchylka ručky 90°



Rozvaděčové kmitoměry

CA37 - 72x72x54mm **CA39** - 96x96x54mm

CA32 - 144x144x68mm

- měření kmitočtu napětí, t.p. 0.5, výchylka ručky 90°



Rozvaděčové přístroje bimetalové

BA27 - 72x72x54mm **BA39** - 96x96x54mm

- st. ampérmetry, t.p. 3, výchylka ručky 90°



Přístroje dodává:

eximus[®] cs S.R.O.

IČO: 25322311, DIČ: CZ25322311, www.eximus.cz, eximus@eximus.cz

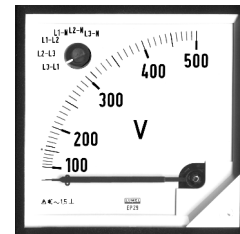
Čapkova 22
678 01 Blansko
Česká republika
Tel.: +420 - 516 432 681
+420 - 516 432 680
+420 - 516 433 983
+420 - 516 432 999

Voltmetr feromagnetický s přepínačem - 6 poloh

EP29 - 96x96mm

EP27 - 72x72mm

- střídavý voltmetr, výchylka ručky 90°, t.p.1.5

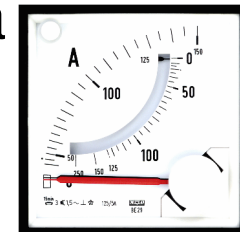


Ampérmetr kombinovaný s ukazatelem maxima bimetalický – feromagnetický

BE27 - 72x72mm

BE39 - 96x96mm

- 2x st. ampérmetr, výchylka ručky 2x 90°, t.p. b3, f1.5



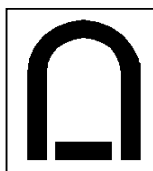
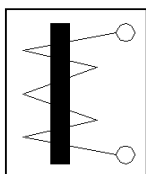
Rozvaděčové digitální přístroje

- | | | |
|----------------------------------------------------------------------------|--------------------------------------------------------------|-------------------------|
| N24S | DC standardní proudové a napěťové signály i bipolárně | 1 570,- Kč |
| N24T | termočlánky J, K nebo Pt100 | 1 570,- Kč |
| N24Z | AC střídavé proudy, napětí, kmitočet | 1 860,- Kč |
| N24H | DC stejnosměrné napětí a proudy, vstup uni nebo bi-polární | 1 860,- Kč |
| N25S | DC standardní proudové a napěťové signály i bipolárně | 1 660,- Kč |
| N25T | termočlánky J, K nebo Pt100 | 1 660,- Kč |
| N25Z | AC střídavé proudy, napětí, frekvence | 1 945,- Kč |
| N25H | DC napětí nebo proudy, bipolárně i unipolárně | 1 945,- Kč |
| příplatky: - rozšířené napájecí napětí (+ u verzí S a T výstup 24Vdc/30mA) | | + 500,- Kč |
| - konfigurace parametrů dle přání zákazníka, - spec.jednotky | | + 250,- Kč |
| N20 / N20Z | DC napětí, proud, termočlánek nebo Pt100 / AC nap.proud | 2 480,- Kč / 2 550,- Kč |
| N21 | DC napětí, proudy, teplota Pt100, termočlánek, OLED | 2 650,- Kč |
| příplatky: - konfigurace přístroje dle přání zákazníka | | + 250,- Kč |
| PD14 | programátor pro konfiguraci přístrojů s programem LP-Config. | 1 290,- Kč |
| N27D | ac ampérmetr, voltmetr, kmitoměr, wattmetr, LED | 2 220,- Kč |
| N27P | ac ampérmetr, voltmetr, kmitoměr, wattmetr, OLED | od 3 810,- Kč |



	N24	N25	N20	N20Z	N21	N27D
Vstup	pevný daný podle objednacího kódu N24T, N25T: Pt100, J, K N24S, N25S: 0/4...20 mA, ±60 mV d.c., ±10 V d.c. N24H, N25H: ±100, ±250, ±400 V d.c., ±1/5 A d.c. N24Z, N25Z: 100, 250, 400 V a.c., 1/5 A a.c., 20...500 Hz		pevný podle obj. kódu Pt100, J, K 0/4...20 mA, ±20 mA 0...60 mV, 0...10 V, ±10 V	pevný podle obj. kódu 1 A, 5 A a.c. 100 V, 250 V, 400 V a.c. 20...500 Hz	programovatelný Pt100 J, K ±20 mA, ±10 V, ±60 mV	pevný 0...500 V a.c. 0...63 A a.c. -31.5...31.5 kW 45...500 Hz
Výstup	napájecí výstup (24V/ 30 mA) pro verze S a T (volitelně)		• 2 x OC • napájecí výstup (24V/ 30 mA)	2 x OC	• 1 x relé kontakt NO, 250V~/0.5 A~, • napájecí výstup 24V d.c. ± 5%, 30 mA	-
Displej	červený LED 4 číslic (20 mm)	červený LED 5 číslic (14 mm)	3-barevný nastavitelný LED 5 číslic (14 mm)		OLED 128 x 32 pixelů barva jantarová/oranžová	žlutý LED 4 číslic (8.5 mm)
Napájecí napětí	24 V a.c., 110 V a.c., 230 V a.c., 85...253 V a.c./d.c., 20...40 V a.c./d.c. (volitelně)		85...253 V nebo 20...40 V a.c./d.c.		univerzální 22..60 V a.c. / 20..60 V d.c. (svorky 12-13) 60..253 V a.c. / 60..300 V d.c. (svorky 13-14)	230 V a.c.
Stupeň krytí	IP65					IP00
Vnější rozměry	96 x 48 x 64 mm					110 x 53 x 60 mm
Programování	bezplatný program LPCon/ eCon (pomocí PD14 programátoru)		bezplatný program LPCon (pomocí PD14 programátoru)		bezplatný program eCon (přes miniUSB)	-
Další funkce	lineární převodní charakteristika					výběr zobrazené veličiny (kW, V, A, Hz)

Vyrobena v EU !

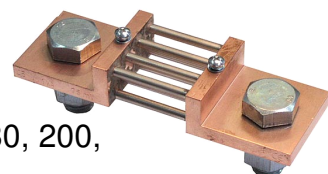


Typ	Feromagnetické přístroje třídy přesnosti 1,5%; + kryt IP 20 rozsahy		Cena Kč	
EA16 48x48	90°	100, 150, 250, 400, 500, 600	m A 770,-	
		1, 1.5, 2.5, 4, 5, 6, 10, 15, 20, 25	A 770,-	
		x / 1 , x / 5A	A 570,-	
		6, 10, 15, 25, 40, 50, 60, 120, 150, 250, 300, 400, 600	V 990,-	
		100, 500, x/100, x/110	V 995,-	
EA17 72x72	90°	100, 150, 250, 400, 500, 600m, 1, 1.5, 2.5, 4, 6, 10, 15, 20, 25	A 560,-	
		30, 40, 50, 60, 75, 80, 100	A 675,-	
		x / 1A, x / 5A	A 450,-	
		6, 10, 15, 25, 40, 50, 60, 150, 250, 300, 400, 600, 800, 1000	V 540,-	
		100, 500, x/100, x/110	V 530,-	
EA19 96x96	90°	100, 150, 250, 400, 500, 600m, 1, 1.5, 2.5, 4, 6, 10, 15, 20, 25	A 565,-	
		30, 40, 50, 60, 75, 80, 100	A 695,-	
		x / 1A, x / 5A	A 445,-	
		6, 10, 15, 25, 40, 50, 60, 150, 250, 300, 400, 600, 800, 1000	V 500,-	
		100, 500, x/100, x/110	V 550,-	
EA12 144x144	90°	100, 150, 250, 400, 500, 600m, 1, 1.5, 2.5, 4, 6, 10, 15, 20, 25	A 855,-	
		30, 40, 50, 60, 75, 80, 100	A 1110,-	
		x / 1A, x / 5A	A 910,-	
		6, 10, 15, 25, 40, 50, 60, 150, 250, 300, 400, 600, 800, 1000	V 1050,-	
		100, 500, x/100, x/110	V 950,-	
EB16 na DIN lištu	90°	100, 150, 250, 400, 500, 600	m A 860,-	
		1, 1.5, 2, 2.5, 4, 5, 6, 10, 15, 20, 25	A 860,-	
		x / 1 , x / 5A	A 860,-	
		6, 10, 15, 25, 40, 50, 60, 120, 150, 250, 300, 400, 600	V 965,-	
		100, 500, x/100, x/110	V 970,-	
EP27 72x72 EP29 96x96	90°	Voltmetry s přepínačem rozsahů 3f. sítě 6 poloh sdružených a fázových napětí, 100, 110, 150, 500		V 1095,- 1095,-

Magnetoelektrické přístroje třídy přesnosti 1,5%; výchylka ručky 90°, + kryt svorek IP 20 rozsahy		cena	cena	cena	cena	cena
		MA16 48x48	MA17 72x72	MA19 96x96	MA12 144x144	MB16 DIN35
1, 1.5, 2.5, 4, 5, 6, 10, 15, 25, 40, 60, 100, 150, 250, 400, 600	mA	1095,-	855,-	900,-	1195,-	1395,-
1, 1.5, 2.5, 4	A	1095,-	925,-	920,-	1235,-	1355,-
6A, 10A	A	1185,-	1020,-	940,-	1295,-	1320,-
40μ, 60μ, 100μ, 150μ, 250μ, 400μ, 600μ	A	1305,-	1045,-	1095,-	1295,-	1370,-
0..20mA, 4..20mA, xkV/1mA	mA	1195,-	925,-	935,-	1255,-	1295,-
xA/50; xA/60; xA/75; xA/100; xA/150mV; 2..10V	mV					
250, 400, 600	mV	1105,-	940,-	950,-	1245,-	1295,-
1, 1.5, 2.5, 4, 5, 6, 10, 15, 25, 30, 40, 50, 60, 100, 150, 250, 300, 400, 500, 600, 800, 1000	V	1095,-	935,-	945,-	1195,-	1290,-

Bočníky podle DIN 43703, EN60051, t.p.0.5 (0.2)

B2/60mV – 1, 1.5, 2.5, 4, 6, 10, 15, 25, 30, 40, 50, 60, 100, 120, 150, 180, 200,



4. Ručkové kmitoměry + kryt IP20

Typ	Rozměr	Cena Kč
CA37	72 x 72	1 595
CA39	96 x 96	1 690
CA32	144 x 144	2 510

5. Fázoměr pro jednofázové a třífázové sítě třídy 1,5 + kryt IP20

Typ	Rozměr	Cena Kč
FA39	96 x 96	3 055
FA32	144 x 144	3 685

6. Wattmetry a varmetry třídy 1,5 + kryt IP20

Wattmetry a varmetry typ PA39 96 x 96

	Cena Kč
a) Jednofázové střídavé sítě	3 855
b) 3vodičová, třífázová rovnoměrně zatížená síť	3 895
c) 3vodičová, třífázová nerovnoměrně zatížená síť	3 985
d) 4vodičová, třífázová rovnoměrně zatížená síť	4 150
e) 4vodičová, třífázová nerovnoměrně zatížená síť	4 555

7. Bimetalové ampérmetry s vlečným ukazatelem maxima+ IP20, (výměnná stupnice)

BA27	72x72; x/5A; x/1A; 15min.; 8min.	820
BA39	96x96; x/5A; x/1A; 15min.; 8min.	810

8. Bimetalové ampérmetry s vlečným ukazatelem maxima

a elektromagnetickým ampérmetrem + kryt IP20, (výměnná stupnice)

BE27	72x72; x/5A; x/1A; 15min.; 8min.	1 075
BE39	96x96; x/5A; x/1A; 15min.; 8min.	1 160

9. Magnetoelektrické voltmetry a ampérmetry s usměrňovačem +IP20

MA17P	72 x 72	1 385
MA19P	96 x 96	1 370
MA12P	144 x 144	1 495

10. Synchronizační jednotky

KS3 - Synchronizační jednotka, s bargafem, digitální do panelu rozvaděče, + výstup do řídicího systému	15 950
------------------------------------------------------------------------------------------------------------------	--------

11. Doplnky - zvláštní provedení - na objednávku

11.1 Výměnná stupnice pro přístroje

EA16, MA16, EA17, MA17, EA19, MA19, BA27	55
BE27, BE39, BA39	70

11.2 Příplatek za provedení nestandardní stupnice

a) při objednávce 1 kusu	450
b) při objednávce 2 až 5 kusů	400
c) při objednávce více než 6 kusů	350

11.3 Příplatek za provedení se 5 násobným přetížením u feromagnetických přístrojů

ampérmetrů rozměru: 72 x 72, 96 x 96	250
--------------------------------------	-----

11.4 Příplatek za provedení přístroje s červeným nastavovacím ukazatelem (maxima)

pro rozměry 72 x 72, 96 x 96	150
------------------------------	-----

pro EA17, EA19, MA17, MA19

11.5 Příplatek za otřesuvzdorné provedení přístroje

150

11.6 Příplatek za nulu uprostřed u přístrojů řad MA

150

11.7 Příplatek za provedení přístroje IP54

tel.

11.8 Příplatek za doplňkové krytí IP65 pro rozměry 72x72 a 96x96

250

pro rozměr 48x48

260

11.9 Příplatek za provedení pro suché nebo vlhké teplo pro 72x72, 96x96

150

11.10 Příplatek za lodní provedení pro 72x72, 96x96

160

11.11 Příplatek za nestandardní pracovní pozice přístroje

150

11.12 Příplatek za negativní provedení stupnice (černé pozadí žlutý popis)

250

BOČNÍKY **B2**

eximus CS S.R.O.
 Čapkova 22, 678 01 Blansko
 Tel./Fax: +420 - 516 432 681
 IČO 25322311, DIČ: CZ25322311

Třída přesnosti 0,5

60mV, 150mV, 50mV, 75mV, 100mV, 300mV

ISO 9001

Bočníky se používají k měření stejnosměrných proudů, na bočníku vzniká úbytek napětí úměrný protékajícímu proudu. Vyrábějí se ve třídě přesnosti 0,5 (EN 60051) pro jmenovité proudy od 1A až do 15kA s úbytkem napětí 60 mV, 150mV, 50mV, 75mV, 100mV, na přání je možné požadovat jiný úbytek napětí, třídu přesnosti, nebo jiný jmenovitý proud.

Podle velikosti jmenovitých proudů nabízíme bočníky tří konstrukčních provedení (A, B a C).

Bočníky v provedení A jsou dodávány na izolačním soklu s upevňovací západkou, která kromě běžného upevnění pomocí šroubů umožňuje uchycení na normalizovanou 35mm lištu DIN.

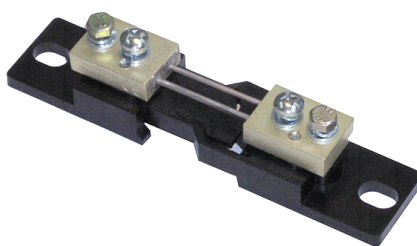
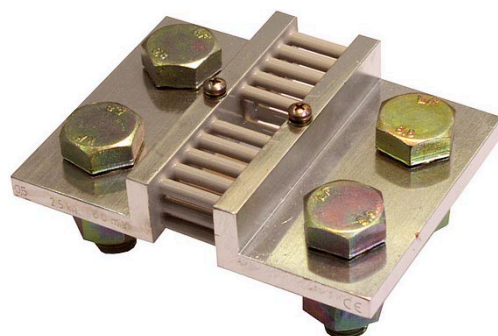
Bočníky konstrukčního provedení B (L-profil) a C (T-profil) jsou bez izolačního soklu a jsou samonosné.

Technická data:

Třída přesnosti	0,5 (EN 60051)
Teplotní koeficient	0,1% / 10K
Přetížení	120% jmenovité hodnoty max 2hod.
5 sec přetížení	≤ 250A - 10x hodnota jmenovitého proudu 250A ≤...≤ 2kA - 5x hodnota jmenovitého proudu 2kA ≤...≤ 10kA - 2x hodnota jmenovitého proudu > 10kA - podle požadavků

Pracovní podmínky:

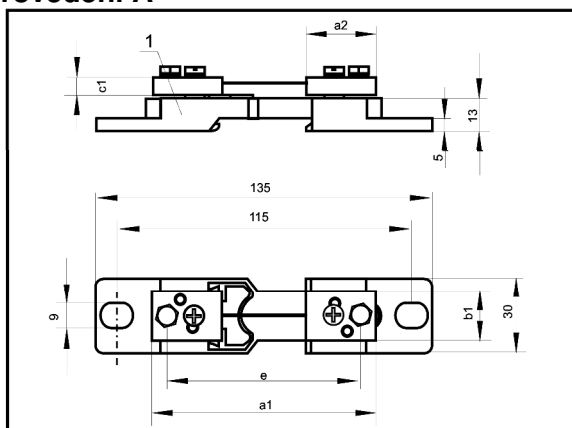
-klíma	mírné
-teplota	-25°C...+55°C
Relativní vlhkost	< 95%
Provozní čas	> 200.000 hod
Životnost	> 10 let
Napěťový test bočníku na izolačním soklu	5 kV



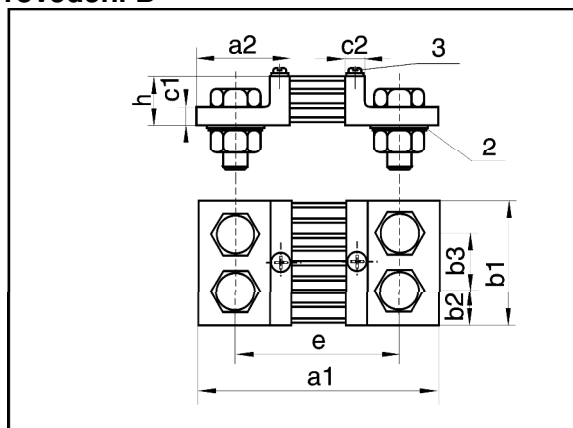
Jmenovitý proud [A]	Provedení	Rozměry 60mV									Hmotnost [kg]	Připojení	
		a1	a2	b1	b2	b3	c1	c2	e	h		Počet šroubů	Rozměry šroubů
1; 1,5; 2,5; 4; 6; 10; 15; 25	A	90	28	20	-	-	8	-	78	-	0.13	2 x 1	M5 x 12
40, 60, 100, 150	A*	100	33	20	-	-	8	-	80	-	0.13	2 x 1	M8 x 16
250	B	145	55	30	15	-	10	10	105	30	0.60	2 x 1	M12 x 40
400	B	145	55	40	20	-	10	10	105	30	0.85	2 x 1	M16 x 45
600	B	145	55	40	20	-	10	10	105	30	0.85	2 x 1	M16 x 45
1000	B	165	65	60	30	-	10	10	115	30	1.45	2 x 1	M20 x 50
1500	B	165	65	90	21	48	10	10	115	30	2.00	2 x 2	M16 x 45
2500	B	165	65	120	30	60	10	10	115	30	2.90	2 x 2	M20 x 50
4000	C	165	65	120	30	60	15	10	115	60	4,30	2 x 2	M20 x 60
6000	C	175	70	154	25	52	25	15	125	130	10.50	2 x 3	M20 x 75
10000	C	185	75	206	25	52	30	20	135	170	21.00	2 x 4	M20 x 80
15000	C	185	75	310	25	52	30	20	135	170	32,00	2 x 6	M20 x 80

A*) provedení A bez izolační podložky (na zakázku je k dodání i s izolační podložkou).

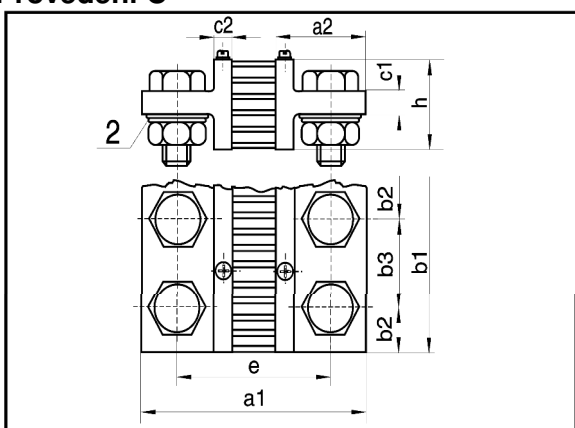
Provedení A



Provedení B



Provedení C

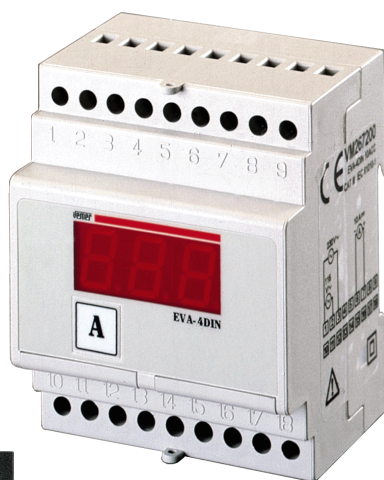
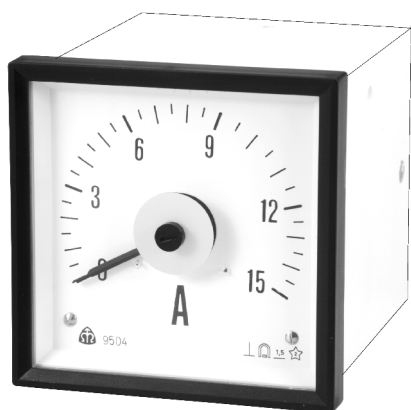


- 1 – izolační podložka (sokl)
- 2 – pružná podložka
- 3 – připojení přístroje

CENÍK

k 1.1.2017

hodnota xA/60mV	cena ks/Kč
1 až 10	360,-
15 až 25	360,-
30 až 150	360,-
250	735,-
400	825,-
600	930,-
1 000	1 515,-
1 500	1 995,-
2 500	2 930,-
4 000	tel.
6 000	tel.
10 000	tel.
15 000	tel.



**Prodej
Servis
Kalibrace**

Příplatky:

- bočník s úbytkem napětí 50mV, 75mV, 100mV tel.
- bočník s úbytkem napětí 150mV, 300mV, 600mV tel.
- pro 30 až 200A/60mV **izolační podložka** (sokl) +115,-Kč/ks

Pozn: bočníky 1A až 25A/60mV jsou s izolační podložkou
bočníky 30 - 200A/60mV izolační sokl na objednávku

- komplexní dodávky měřicích přístrojů a zařízení
- převodníky, rozvaděčové přístroje, revizní a klešťové přístroje, multimetry, proudové transformátory...
- měření neelektrických veličin: manometry, teploměry, termostaty, ventily, distribuce sw CADELEC.

eximus[®] CS S.R.O.

IČO: 25322311, DIČ: CZ25322311, www.eximus.cz, eximus@eximus.cz

Čapkova 22
678 01 Blansko
Česká republika
Tel.: +420 - 516 432 681
+420 - 516 432 680
+420 - 516 433 983
+420 - 516 432 999

Přístrojové transformátory proudu nízkého napětí řady CLA a CLB

izolační napětí 0,72 kV, zkušební napětí 3 kV, 50 - 60 Hz, $I_{1n} = 50 - 500$ A, $I_{therm} = 60 \times I_{1n}$, $I_{dyn} = 150 \times I_{1n}$

Přístrojové transformátory proudu pro nízké napětí jsou určeny k použití v rozvodných zařízeních nízkého napětí se jmenovitými proudy do 2500 A. Transformátory splňují požadavky ČSN, mezinárodních doporučení i řady zahraničních norem. Jsou samozřejmě schváleny Českým metrologickým institutem jako měřidla.

Přístrojové transformátory proudu nízkého napětí typů CLA a CLB jsou určeny k použití v rozvodných zařízeních nízkého napětí (s izolačním napětím do 720 V) se jmenovitými primárními proudy v rozmezí 1 - 2500 A. Standardní hodnota jmenovitého sekundárního proudu transformátoru je 5 A, lze však dodat i provedení se sekundárním proudem 1 A. Třídy přesnosti 0,5; 0,5S; 1 a 3 jsou určeny pro účely měření; tyto transformátory mají nadproudové číslo FS5, FS10 popřípadě jiné. Podle konkrétního požadavku odběratele lze dodat i transformátory v laboratorních třídách přesnosti (0,1; 0,2; 0,2S) nebo v třídách přesnosti 5P či 10P pro obvody jištění s větším nadproudovým činitelem. Je taktéž možné vyrobit transformátory s rozšířeným proudovým rozsahem (120%, 150%, 200%).

Transformátory jsou zapouzdřeny v plastovém pouzdře z vysoce kvalitního nehořlavého plastu. Použité materiály odpovídají tepelné třídě E.

Sekundární svorky s kontaktními šrouby umožňují připojení vnějších obvodů vodiči maximálního průřezu 5 mm² (průměr drátu 2,5 mm). Sekundární svorky je možné zakrýt průhledným plastovým krytem a následně zaplombovat.

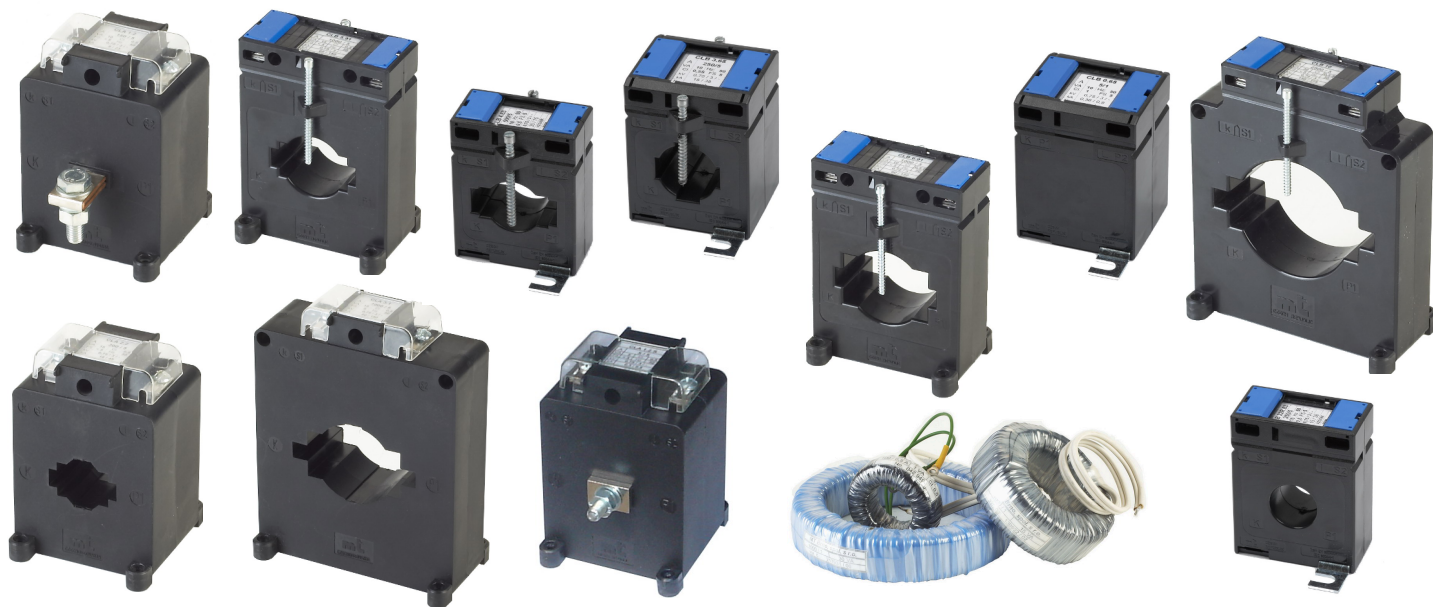
Transformátory CLA i CLB splňují požadavky ČSN EN 60044-1 a mezinárodní normy IEC 60044-1, jakož i většiny zahraničních norem. Typové řady transformátorů CLA a CLB jsou schválené pro měření a účtování spotřeby elektrické energie Českým metrologickým institutem. Řada CLA pod číslem TCM 212/93-1619 a řada CLB pod číslem TCM 212/99-3027 (transformátory třídy přesnosti 0,5; 0,5S; 0,2 a 0,2S je možné dodat ověřené v Autorizovaném metrologickém středisku). Transformátory CLA jsou seizmicky odolné a vhodné pro použití v jaderných elektrárnách (podle kategorizace zařízení ETE vyhovují kategorii 1a).

Další technické parametry a rozměry jednotlivých provedení transformátorů CLA a CLB jsou specifikovány na dalších stranách. Po dohodě je však samozřejmě možné parametry upravit podle konkrétních požadavků zákazníka.

TYP	Rozsah primárních proudů [A]	Provedení	Šířka	Primár – připojení	
				Max. rozměr primárního pasu	Max. průměr (kruhový vodič)
CLA 1.2, CLA 1.3	10 – 200	závitové	85	Šroub M10	
CLA 2.1, CLA 2.2, CLA 2.3	50 – 750	násuvné	85	40 x 10	27
CLA 3.1, CLA 3.2	200 – 1500	násuvné	130	80 x 10	51
CLA 1.2S, CLA 1.3S	1 – 20	závitové	85	Šroub M8	
CLB 0.91, CLB 0.92	1 – 20	závitové	90	Šroub 5	
CLB 3.91, CLB 3.92	50 – 300	násuvné	90	10 x 30	15
CLB 4.91, CLB 4.92	50 – 500	násuvné	90	40 x 10	31
CLB 5.91, CLB 5.92	75 – 1000	násuvné	90	50 x 10	40
CLB 6.91, CLB 6.92	125 – 1000	násuvné	90	60 x 10	44
CLB 10	400 – 2500	násuvné	131	100 x 10	70
CLB 2.64, CLB 2.65	50 – 500	násuvné	60	20 x 10	20
CLB 3.65	75 – 500	násuvné	60	30 x 10	27
CLB 32.64, CLB 32.65	60 – 750	násuvné	60	32 x 10	30
CLB 22R.63, CLB 22R.64	50 – 600	násuvné	60	-	22,5
CLB 4.63, CLB 4.64	100 – 800	násuvné	60	40 x 12,5	26
CLB 0.65	1 – 10	závitové	60	Šroub 5	

**CEJCHOVÁNÍ
TRANSFORMÁTORŮ**
~~280,- Kč~~
180,- Kč

- krátké dodací termíny
- úřední ověření - cejchování
- transformátory s atypickými převody
- ČSN, IEC zkoušky seizmické odolnosti



Přístrojové transformátory proudu nízkého napětí – přehled

(v tabulce je uveden maximální jmenovitý výkon transformátoru pro danou třídu přesnosti a typovou velikost)

Jmenovitý prim. proud (A)	CLA 1.2 S CLA 1.3 S			CLA 1.2 CLA 1.3			CLA 2.1 CLA 2.2 CLA 2.3			CLA 3.1 CLA 3.2			CLB 0.91 CLB 0.92		CLB 3.91 CLB 3.92			CLB 4.91 CLB 4.92			CLB 5.91 CLB 5.92			CLB 6.91 CLB 6.92			CLB 10			CLB 2.64 CLB 2.65		CLB 3.65		CLB 32.64 CLB 32.65		CLB 22R.63 CLB 22R.64			CLB 4.63 CLB 4.64			CLB 0.65		Jmenovitý prim. proud (A)
	0,5	1	0,5S	0,5	1	0,5S	0,5	1	0,5S	0,5	1	0,5S	0,5	1	0,5	1	0,5S	0,5	1	0,5S	0,5	1	0,5S	0,5	1	0,5S	0,5	1	0,5S	0,5	1	0,5	1	0,5	1	0,5S	0,5	1						
1	30	30	5	-	-	-	-	-	-	-	-	-	-	-	-	-	-	-	-	-	-	-	-	-	-	-	-	-	-	-	-	-	-	-	-	-	-	10	15	1				
2,5	30	30	5	-	-	-	-	-	-	-	-	-	-	-	-	-	-	-	-	-	-	-	-	-	-	-	-	-	-	-	-	-	-	-	-	-	-	10	15	2,5				
5	30	30	5	-	-	-	-	-	-	-	-	-	-	-	-	-	-	-	-	-	-	-	-	-	-	-	-	-	-	-	-	-	-	-	-	-	-	10	15	5				
10	30	30	5	7,5	15	-	-	-	-	-	-	-	-	-	-	-	-	-	-	-	-	-	-	-	-	-	-	-	-	-	-	-	-	-	-	-	-	10	15	10				
15	30	30	5	7,5	15	-	-	-	-	-	-	-	-	-	-	-	-	-	-	-	-	-	-	-	-	-	-	-	-	-	-	-	-	-	-	-	-	-	10	15	15			
20	-	-	-	30	30	10	-	-	-	-	-	-	-	-	-	-	-	-	-	-	-	-	-	-	-	-	-	-	-	-	-	-	-	-	-	-	-	-	20	20				
25	-	-	-	30	30	10	-	-	-	-	-	-	-	-	-	-	-	-	-	-	-	-	-	-	-	-	-	-	-	-	-	-	-	-	-	-	-	-	25	25				
30	-	-	-	30	30	10	-	-	-	-	-	-	-	-	-	-	-	-	-	-	-	-	-	-	-	-	-	-	-	-	-	-	-	-	-	-	-	-	30	30				
40	-	-	-	30	30	10	-	-	-	-	-	-	-	-	-	-	-	-	-	-	-	-	-	-	-	-	-	-	-	-	-	-	-	-	-	-	-	-	40	40				
50	-	-	-	30	30	10	-	-	-	-	-	-	-	-	-	-	-	-	-	-	-	-	-	-	-	-	-	-	-	-	-	-	-	-	-	-	-	-	50	50				
60	-	-	-	30	30	10	-	-	-	-	-	-	-	-	-	-	-	-	-	-	-	-	-	-	-	-	-	-	-	-	-	-	-	-	-	-	-	-	60	60				
75	-	-	-	30	30	10	-	2,5	-	-	-	-	-	-	-	-	-	-	-	-	-	-	-	-	-	-	-	-	-	-	-	-	-	-	-	-	-	-	75	75				
80	-	-	-	30	30	10	-	2,5	-	-	-	-	-	-	-	-	-	-	-	-	-	-	-	-	-	-	-	-	-	-	-	-	-	-	-	-	-	-	80	80				
100	-	-	-	30	30	10	-	5	-	-	-	-	-	-	-	-	-	-	-	-	-	-	-	-	-	-	-	-	-	-	-	-	-	-	-	-	-	-	100	100				
125	-	-	-	30	30	10	-	5	-	-	-	-	-	-	-	-	-	-	-	-	-	-	-	-	-	-	-	-	-	-	-	-	-	-	-	-	-	-	125	125				
150	-	-	-	30	30	10	5	7,5	-	-	-	-	-	-	-	-	-	-	-	-	-	-	-	-	-	-	-	-	-	-	-	-	-	-	-	-	-	-	150	150				
200	-	-	-	30	30	10	10	15	-	-	7,5	10	-	5	7,5	-	2,5	5	-	1,5	2,5	-	-	-	-	-	-	-	-	-	-	-	-	-	-	-	-	-	200	200				
250	-	-	-	-	-	-	15	15	10	2,5	10	-	-	15	30	10	10	15	-	5	10	-	5	7,5	-	-	-	-	-	-	-	-	-	-	-	-	-	-	-	250	250			
300	-	-	-	-	-	-	15	30	10	5	15	-	-	15	30	10	15	30	10	10	15	10	7,5	10	-	-	10	-	-	-	-	-	-	-	-	-	-	-	-	300	300			
400	-	-	-	-	-	-	30	45	10	7,5	15	-	-	-	-	-	30	30	10	15	15	10	10	15	-	2,5	10	-	15	15	15	15	15	15	15	15	15	15	10	10	7,5	400	400	
500	-	-	-	-	-	-	45	45	10	15	15	10	-	-	-	-	15	30	10	15	15	-	10	15	-	10	15	-	15	15	15	15	15	15	15	15	10	15	15	10	500	500		
600	-	-	-	-	-	-	45	45	10	15	30	10	-	-	-	-	30	30	10	15	30	10	15	30	10	-	10	15	-	-	-	-	-	-	-	-	-	-	-	600	600			
750	-	-	-	-	-	-	60	60	10	30	30	10	-	-	-	-	30	30	10	30	30	10	30	30	10	-	15	15	10	-	-	-	-	-	-	-	-	-	-	750	750			
800	-	-	-	-	-	-	-	-	-	30	30	10	-	-	-	-	30	30	10	30	30	10	15	30	10	-	-	-	-	-	-	-	-	-	-	-	-	-	-	800	800			
1000	-	-	-	-	-	-	-	-	-	30	60	10	-	-	-	-	30	45	10	30	30	10	30	30	10	-	-	-	-	-	-	-	-	-	-	-	-	-	-	1000	1000			
1250	-	-	-	-	-	-	-	-	-	30	60	10	-	-	-	-	-	-	-	-	-	-	-	-	-	-	-	-	-	-	-	-	-	-	-	-	-	-	-	1250	1250			
1500	-	-	-	-	-	-	-	-	-	30	60	10	-	-	-	-	-	-	-	-	-	-	-	-	-	-	-	-	-	-	-	-	-	-	-	-	-	-	-	1500	1500			
2000	-	-	-	-	-	-	-	-	-	-	-	-	-	-	-	-	-	-	-	-	-	-	-	-	-	-	-	-	-	-	-	-	-	-	-	-	-	-	-	2000	2000			
2500	-	-	-	-	-	-	-	-	-	-	-	-	-	-	-	-	-	-	-	-	-	-	-	-	-	-	-	-	-	-	-	-	-	-	-	-	-	-	-	2500	2500			
Prim. lišta (mm)	šroub M8			šroub M10			40 x 10 30 x 20			80 x 10 60 x 30			šroub M5		30 x 10 20 x 15		40 x 10 30 x 20		50 x 10 40 x 20		60 x 10 50 x 30		100 x 10 80 x 30		20 x 10		30 x 10		32 x 10 30 x 15 25 x 20		-			40 x 12,5 32 x 15,5 32 x 5 (2x)		šroub M5		Prim. lišta (mm)						
Kulatý vodič (mm)							29			51					15		30		36		43		70		20		27				22		26					Kulatý vodič (mm)						
Šířka trať (mm)	85			85			85			130			90		90		90		90		90		131		60		60		60		60		60		60			Šířka trať (mm)						

eximus[®] CS S.R.O.

IČO: 25322311, DIČ: CZ25322311, www.eximus.cz, eximus@eximus.cz

Čapkova 22
678 01 Blansko
Česká republika
Tel.: +420 - 516 432 681
+420 - 516 432 680
+420 - 516 433 983
+420 - 516 432 999